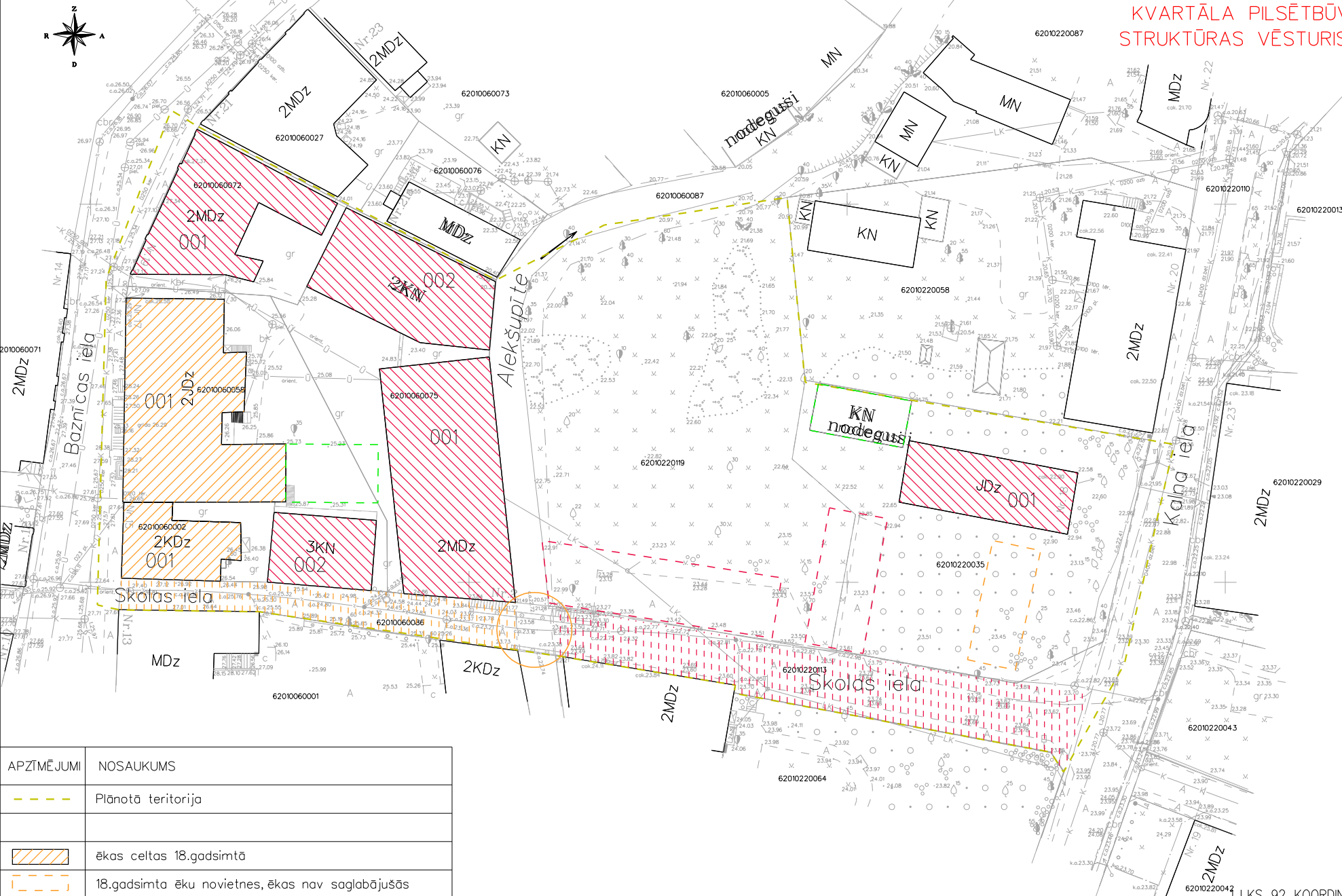


# KVARTĀLA PILSĒTBŪVNICISKĀS STRUKTŪRAS VĒSTURISKĀ ANALĪZE



APZĪMĒJUMI	NOSAUKUMS
	Plānotā teritorija
	ēkas celtas 18.gadsimtā
	18.gadsimta ēku novietnes, ēkas nav saglabājušās
	ēkas celtas 19.gadsimtā
	19.gadsimta ēku novietnes, ēkas nav saglabājušās
	20.gasimta ēkas novietne, ēka brāv saglabājusies
	Skolas iela 18.gadsimtā
	Skolas ielas daļa, kas veidojudies 20.gadsimta sākumā
	Tilts pār Aleksūpīti, 19./20.gadsimts

1. LKS 92 KOORDINĀTU SISTĒMA  
2. 1977. BALTIJAS AUGSTUMU SISTĒMA  
3. MĒROGA PRECIZITĀTE 1:500

Posūtītājs: SIA "ITA Konsultants"	DETĀLĀIS PLĀNOJUMS - TERITORIJAS PLĀNOJUMA GROZĪJUMI KULTŪRĀ, Skolas ielas zaļā zona	Mērogs	Lapa	Lapas
Izpildītājs: IJ "U-PROJEKTS"		M 1:500	2	7
Arhitekts: D.Celmiņa	KVARTĀLA PILSĒTBŪVNICISKĀS STRUKTŪRAS ANALĪZE			