

Kuldīgas restaurācijas centra telpu Baznīcas ielā 30 pirmā stāva interjera koncepcija

Iekštelpu interjera pamatnostādņē apvienoti 19.gs. raksturīgs mājokļa tēls un praktiska darbnīca, kuru veido pēc eklektikas principa savietotas vēsturiskās mēbeles un darbnīcas stila elementi.

Apdare:

- 1. stāvā balti noberzta dēļu grīda vai klons, balsinātas kaļķu apmetuma sienas, arī krāsotas ar kaļķu krāsu, silti pelēkas durvju vērtnes, grīdlīstes un sildķermeņi.
- 1.st. grīdu segums darbnīcas daļā betona klons, slīpēts, ar preputekļu apstrādi;
- 1.st. kabineta administratīvajā telpā un priekšnamā paredzēta gaiša egles koka grīda, beicēta ar bālu PAINT ECO lineļlas pernicas beici, tad eļļota ar PAINT ECO grīdas eļļu un vaskota ar PAINT ECO vasku;
- Sienas no jauna apmetas ar kaļķu javu, ietverot saglabātus apmetuma un krāsojuma fragmentus. Jaunā apmetuma virsma krāsota ar kaļķu krāsu gaiši pelēcīgā tonī. Fragmentāri, iepriekš norādītās zonās, krāsota gaiši pelēka ornamentāla josla trafareta tehnikā, marķējot agrākā ornamenta vietas;
- griesti balsināti ar kaļķu krāsu;
- durvis krāsotas ar lineļlas krāsu pelēcīgā tonī, logi- ar lineļlas krāsu gaiši pelēcīgi balti,
- durvju rokturi un noseglplāksnes izgatavotas amatnieciski;
- durvju viru asīm virpoti gali, izgatavoti saskaņā ar rasējumu;
- logu, slēģu viras un logu stūreņi izgatavoti pēc esošo detaļu parauga.

Sanmezgli:

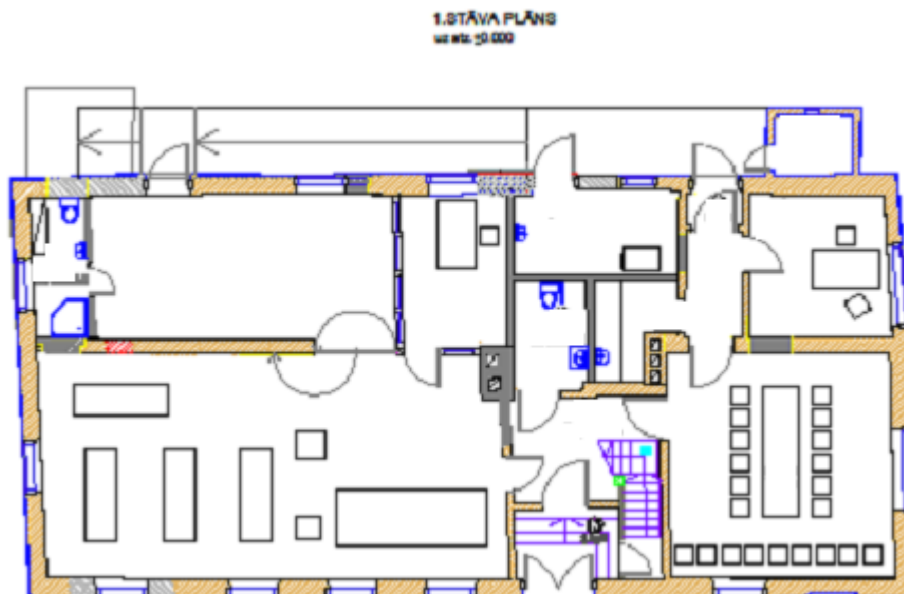
- grīdu segums – klinkera flīzes raibi apdedzinātu māla ķieģeļu krāsā;
- sienas ieklātas ar keramiskām, glazētām, nelīdzenām flīzēm 10x10 cm; sienas apakšējā daļā flīzes pelēkas, augšējā daļā baltas, savstarpēji atdalītas ar 2 cm tumši sarkanu flīžu joslu, flīzējuma augšdaļā gaiši pelēka flīzēta josla.
- griesti krāsoti balti;
- santehnika – balta.

Apgaismojums:

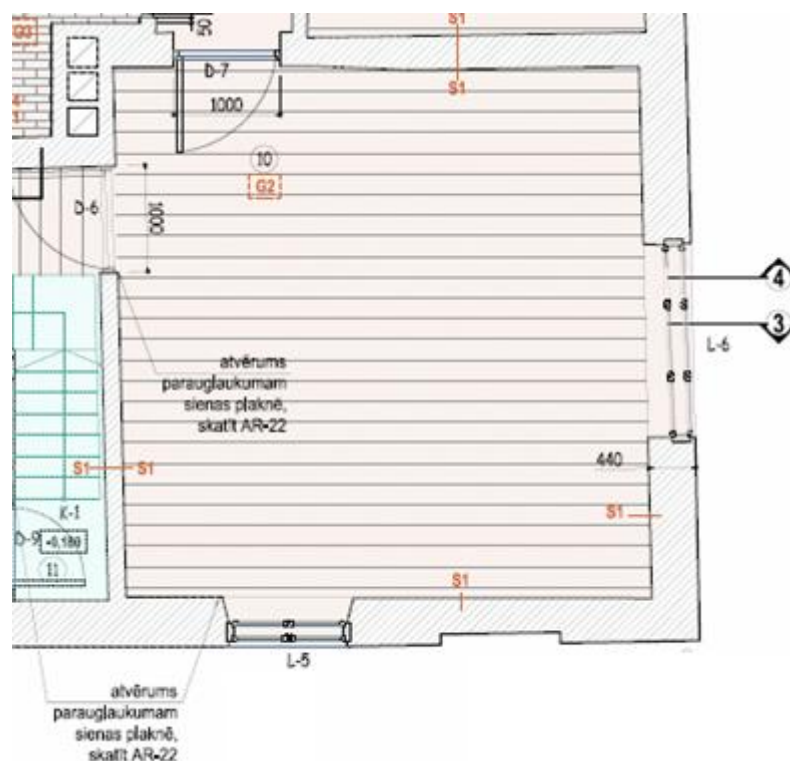
- telpu apgaismojuma slēdži virsapmetuma, balti, keramiskie, retro stilistikā, vadi no slēdžiem līdz apgaismes ķermeņiem virsapmetuma, vītie, uz izolatoriem, balti vai pelēcīgi balti.

Mēbeles un istablietas:

- pēc eklektikas principa savietotas vēsturiskās mēbeles un darbnīcas stila elementi;
- senās mēbeles, kuras atjaunotas: tumši krāsotas, kodinātas vai balti krāsotas;
- jaunās mēbeles: krāsotas baltas vai melnas, papildus apdarei izmantota koka faktūra.



1. Izglītības klase 24.4 m²



Telpa paredzēta lekciju, konsultāciju, semināru norisei. Telpā būs interneta pieslēgums, iespēja uz TV demonstrēt prezentācijas, video materiālus no atmiņas kartes vai interneta. Izstāžu stendi-planšetes maināmām ekspozīcijām ļaus atspoguļot restaurācijas procesus vecpilsētā. Atbilstoši telpu izbūves koncepcijai, telpā būs 2 atsegumi, kas sniegs ieskatu par ēkas būvmateriāliem.

Interjera aprīkojums

4 galdi, kurus var viegli pārvietot, veidot moduļus, izjaukt un pārnest citās telpās.



4 stiklotas vitrīnas vēsturisko darbarīku un būvdetaļu eksponēšanai.



10 vēsturiski dažādu stilu un periodu krēsli, kas atjaunoti un ir izmantojami regulārai lietošanai.



6 soli, uz kura var apsēsties 4 cilvēki. Jauni izgatavoti pēc vēsturiskajiem analogiem. Piemēram:



Pie kreisās puses sienas novietots Smart TV ekrāns, kurš ievietots **koka rāmī (balti krāsots)**. Izstāžu stendi-planšetes maināmām ekspozīcijām, stiprināmas pie sienām vai griestiem.

Telpā izvietots pie sienas stiprināms pakarināmais virsdrēbju novietošanai



Tradicionālo apdares materiālu uzskates stends

Mērķis – iepazīstināt centra apmeklētājus ar tradicionālo materiālu pozitīvajām īpašībām – smaržu, struktūru, virsmu un sniegt priekšstatu par to daudzveidību un izvēles iespējām;

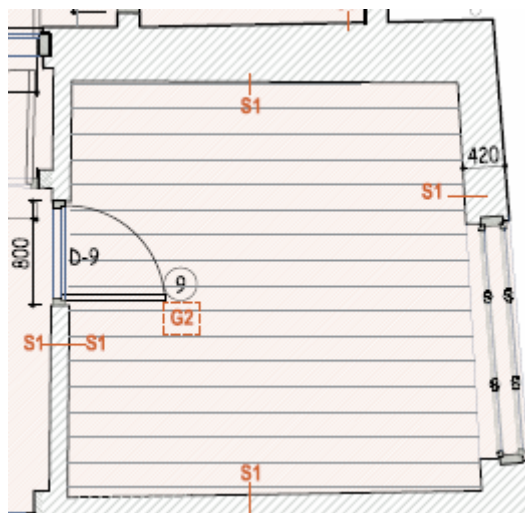
Individuāli izstrādāts stendu dizains un koncepcija, paredzot tradicionālo materiālu eksponēšanu formātā, kur apmeklētājs var pastāvīgi iepazīt eksponētos materiālus;

Iespēju robežās stendu veidot atbilstoši kopējai interjera koncepcijai, bet paredzot elektronisko informācijas nesēju, kas atspoguļos visu informāciju.

1.stendā paredzēt tādu materiālu eksponēšanu kā: lineļļas pernica, lineļļas krāsas, darva, terpentīns; dažādi veidoti vēsturiskie stikli; pakulas, ķīte, skaidas, dažādu šķirņu koksnes utml.

2.stendā paredzēt vēsturisko metāla detaļu eksponēšanu – logu un durvju eņģes, viras, slēģu aizdares mehānismi, kaltās naglas, u.c.

2. Konsultāciju telpa 1, 9.6 m²



Telpā strādās projektu vadītājs, kas sniedz konsultācijas par finansējuma piesaistes iespējām vēsturiskām ēkām. Telpā tiek uzņemti 1-2 apmeklētāji.

Interjera aprīkojums:

1 galds ar brīvēstāvošu atvilkņu bloku



Krēsls darbiniekam

Grozāms biroja krēsls uz ritenīšiem ar metāla pamatkonstrukciju un finiera vai dabīgā koka elementiem. Krāsots melns veinā tonī



Krēsli bez atzveltnes

2 darbnīcas stilistikā veidoti krēsli bez atzveltnes, grozāmi, izgatavoti no metāla un dabīgā koka melni vai melni savienojumā ar baltu vai koka toni



2 izstāžu stendi-planšetes maināmām ekspozīcijām, stiprināmas pie sienām vai griestiem (analogi kā izglītības telpā).

Telpā strādās restaurators-konsultants, kas sniedz konsultācijas par ēku atjaunošanas principiem, metodiku, konsultē būvgaldniecības restaurāciju un jaunu elementu izgatavošanu pēc vēsturiskajiem analogiem

Galds, kurš izveidots, izmantojot senu ēvelsolu un triecienizturīgo stiklu, krāsots vai lakots, saglabājot koka šķiedru



Krēsls darbiniekam

Grozāms biroja krēsls uz ritenīšiem ar metāla pamatkonstrukciju un finiera vai dabīgā koka elementiem. Krāsots melns ar dabīgo koku



Krēsli apmeklētājiem

2 darbnīcas stilistikā veidoti krēsli bez atzveltnes, grozāmi, izgatavoti no metāla un dabīgā koka melni vai melni savienojumā ar baltu vai koka toni



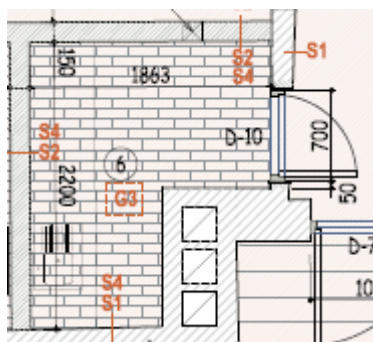
Plauktu grupa dokumentu izvietošanai

Krāsa un stils - Fjalso brūnais. Izgatavots no metāla un koka, slēgtās virsmas no krāsota melna metāla sieta. Iespējams veidot dažādus moduļus un kombinācijas



2 izstāžu stendi-planšetes maināmām ekspozīcijām, stiprināmas uz sliedes pie sienām vai griestiem (analogi kā izglītības telpā).

4. Virtuve



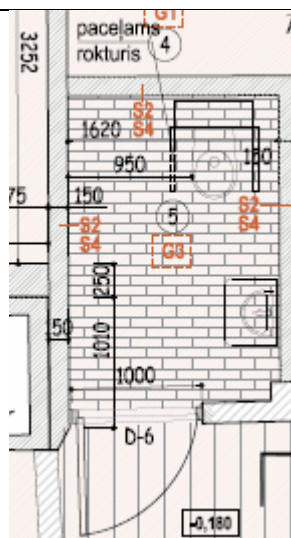
Iebūvēts virtuves aprīkojums ar izlietni

Pie sienas stiprināmu skapīšu komplekts, galda virsma, uz grīdas novietots skapīšu komplekts 220 cm garumā gar centrālo sienu. Materiāli: dabīgais koks; skaidu plate – matēts krāsojums un virsmas; triecienizturīgas, mitrumizturīgas apdares, atbilstoši virtuves standartiem

Krāsa: tumši toņi, saskaņojot ar pasūtītāju

Koncepcijai atbilstoša stilistika un furnitūra

5. Sanitārais mezgls 1.



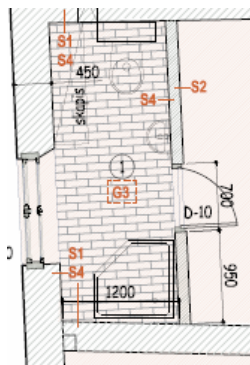
Izmantos izglītības telpas apmeklētāji un centra darbinieki, piemērota invalīdu vajadzībām.

Spogulis senā rāmī (no centra kolekcijas)

Pie sienas stiprināts dabīgā koka rāmis tumši brūnā koksni neaizklājošā krāsā.



6. Sanitārais mezgls 2



Izmantos darbnīcas apmeklētāji un centra darbinieki.

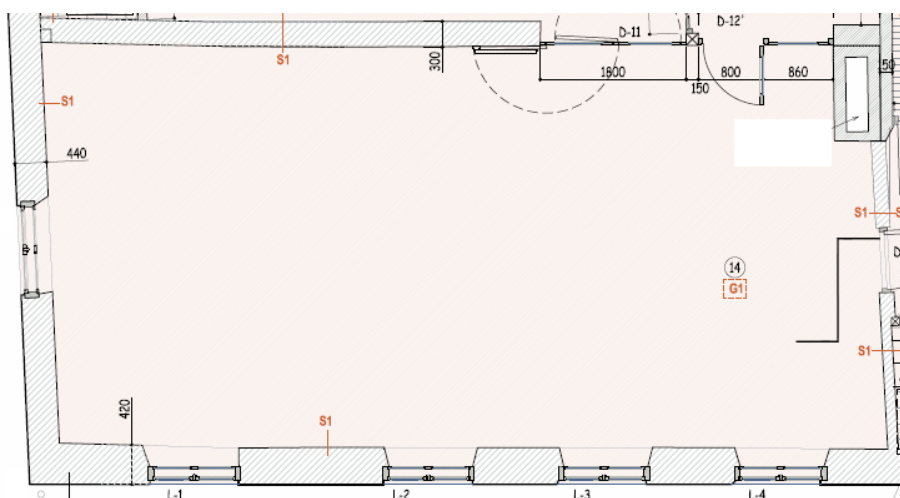
Spogulis izvietojam virs izlietnes, stiprināts pie sienas. Izgatavots no koka vai metāla. Stilistiski atbilstošs koncepcijas pamatnostādņēm.

Drēbju pakarināmais

Stiprināts pie sienas. Iespēja izvietot 6 personu drēbes vienlaicīgi. Izgatavots no koka vai metāla. Krāsots melns, koka detaļas saglabātas koka tonī



7. Darbnīca, 50 m²



Darbnīca paredzēta kokapstrādes vajadzībām gan centra restoratoriem, gan iedzīvotājiem.

Paredzēt darbarīku izvietošanu pie sienas, izveidojot pamatni no koka dēļiem, var būt otrreiz izmantojamais materiāls vai koka paletes. Uz sienas paredzēt stiprinājumus instrumentu izvietošanai

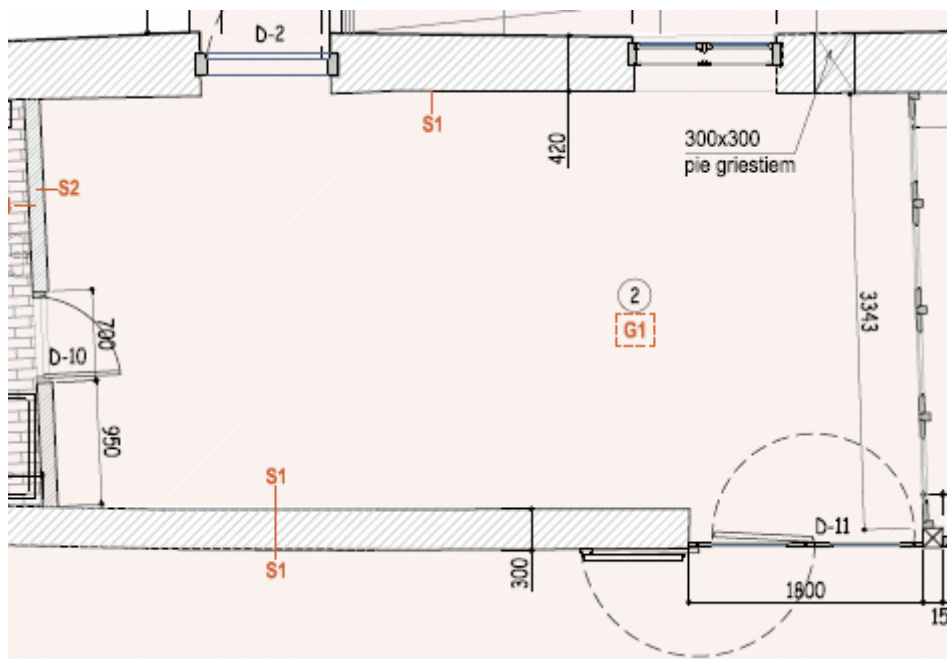


Atvilktnu skapis (no centra kolekcijas) furnitūras uzglabāšanai

Atvilktnu skapju atjaunošana un piemērošana darba vajadzībām. Krāsu tonis atbilstoši koncepcijas pamatnostādņēm, saskaņojot ar pasūtītāju. Metāla furnitūra, var būt ar porcelāna apdari



7. Krāsotava, 21,5 m²



Gar sienām stiprināmi plaukti krāsu bundžu un instrumentu uzglabāšanai.

3 galdi

Interjera koncepcija izstrādāta ēkas būvniecības procesa gaitā. Interjera koncepcijas izstrādei izmantoti grafiskie zīmējumi no arhitekta Alda Orņiņa izstrādātā būvprojekta „Dzīvojamās ēkas Baznīcas ielā 30 Kuldīgā pārbūve Kuldīgas Restaurācijas centra vajadzībām”.

Interjera aprīkojuma plāns

Telpa	Aprīkojuma nosaukums	Vienību skaits	Piezīmes
Izglītības klase	Galds	4	
	Vēsturiskie krēsli	10	Paredzēt atjaunošanu
	Drēbju pakarināmais	1	Stiprināts pie sienas
	Soli	4	
	Stiklotas vitrīnas	4	
	Koka rāmis TV nosegšanai	1	
	Izstāžu stendi-planšetes	7	
	Uzskates stends	2	

Telpa	Aprīkojuma nosaukums	Vienību skaits	Piezīmes
Konsultāciju telpa 1	Galds	1	
	Vēsturiskie krēsli	2	Paredzēt atjaunošanu
	Krēsls darbiniekam	1	
	Pakarināmais	1	Brīvi stāvošs
	Izstāžu stendi-planšetes	2	
	Plaukts vai skapis dokumentu izvietojšanai	2	

Telpa	Aprīkojuma nosaukums	Vienību skaits	Piezīmes
Konsultāciju telpa 2	Galds	1	
	Vēsturiskie krēsli	2	Paredzēt atjaunošanu
	Krēsls darbiniekam	1	
	Pakarināmais	1	Brīvi stāvošs
	Izstāžu stendi-planšetes	2	
	Plaukts vai skapis dokumentu izvietojšanai	2	

Telpa	Aprīkojuma nosaukums	Vienību skaits	Piezīmes
Darbnīca	Siena darba rīku stiprināšanai	1	
	Atvilktnu skapis	2	Paredzēt atjaunošanu

Telpa	Aprīkojuma nosaukums	Vienību skaits	Piezīmes
Krāsotava	Galds	2	
	Plaukti	3	

Telpa	Aprīkojuma nosaukums	Vienību skaits	Piezīmes
Virtuve	Iebūvēts virtuves aprīkojums ar izlietni	1	Gar visu sienu 220 cm

Telpa	Aprīkojuma nosaukums	Vienību skaits	Piezīmes
Sanitārais mezgls 1	Spogulis ar senu rāmi (no centra kolekcijas)	1	Paredzēt atjaunošanu

Telpa	Aprīkojuma nosaukums	Vienību skaits	Piezīmes
Sanitārais mezgls 2	Spogulis	1	Stiprināšanai virs izlietnes
	Drēbju skapis	1	

Sagatavoja:

Restaurators-konsultants Jānis Mertens