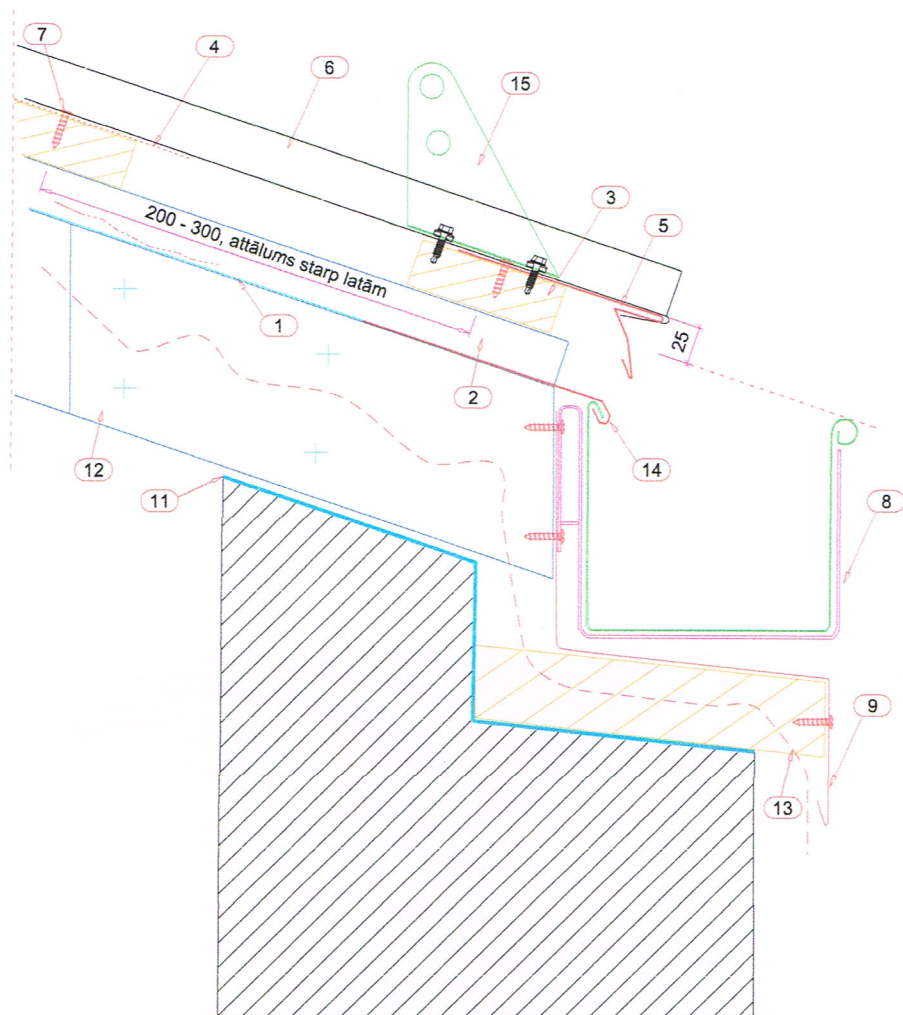


# Dzegas mezglis



1. APAKŠKLĀJS
2. LATA (ūdens līste), apt. 32\*50mm
3. LATA VAI DĒLIS apt. 22...32\*100mm
4. SKAŅAS IZOLĀCIJA
5. DZEGAS LĀSENE
6. JUMTA LOKSNE CLASSIC C RR23
7. "KLASIKAS" SKRŪVE
8. NOTEKAS STIPRINĀJUMS AR NOTEKU (KOPĒT ESOŠO NOTEKU IZGATAVOT NO CINKOTA SKĀRDA)
9. MŪRA SKĀRDA IESEGUMS
10. MŪRA SIENA
11. HIDROIZOLĀCIJA ESOŠA / ATJAUNOJAMA
12. SPĀRES PAGARINĀJUMS (SKRŪVEJAMS AR CAUREJOŠĀM BULTSKRŪVĒM M10 SPĀRES VIENĀ PUSĒ.
13. IMPERGNĒTA KOKA LĪSTE 50X50MM.
14. DZEGAS LĀSENE HERMĒTISKI SAVIENOTA AR NOTEKRENI UN APAKŠKLĀJU.
15. SNIEGA BARJERA

**PIEZĪME:**

Var pielietot analogus materiālus un izstrādājumus, ja to tehniskie parametri zemāki par projektā doto izstrādājumu un materiālu tehniskajiem rādītājiem.

Projekta nosaukums:

Nedzīvojamās ēkas jumta seguma maiņa  
Pilsētas laukumā 3,  
Kuldīgā, Kuldīgas novadā

Pasūtītājs:

SIA "Kuldīgas komunālie pakalpojumi" Reģ. Nr. 56103000221

Projektētājs:

SIA "KULDĪGAS KOMUNĀLIE PAKALPOJUMI"  
Reģ. Nr. 56103000221, Adrese: Pilsētas laukums 2, Kuldīga, LV-3301  
Būvkomersanta reģ. Nr. 5325-R

Rasējums:

Dzegas mezglis

Stadija AK

Marka VR

Izstrādāja:

E. Šteinbergs

Projekta vad:

D. Šēlis

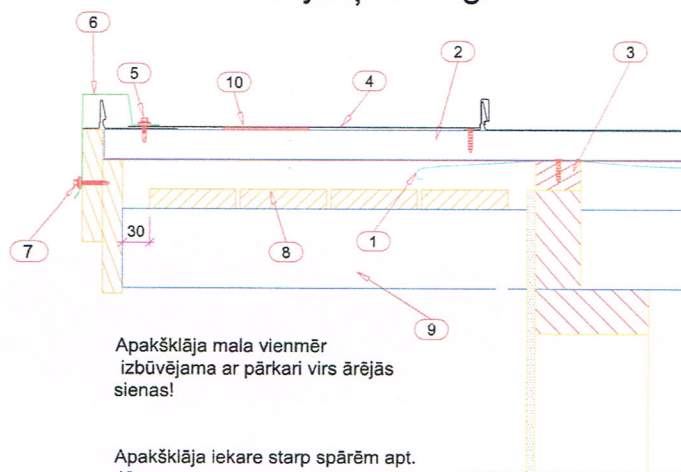
Mērogs:

1:5

Lapa

Lapas

## Vējdēļa mezgls



Apakšklāja mala vienmēr  
izbūvējama ar pārkari virs ārējās  
sienas!

Apakšklāja iekare starp spārēm apt.  
40mm.

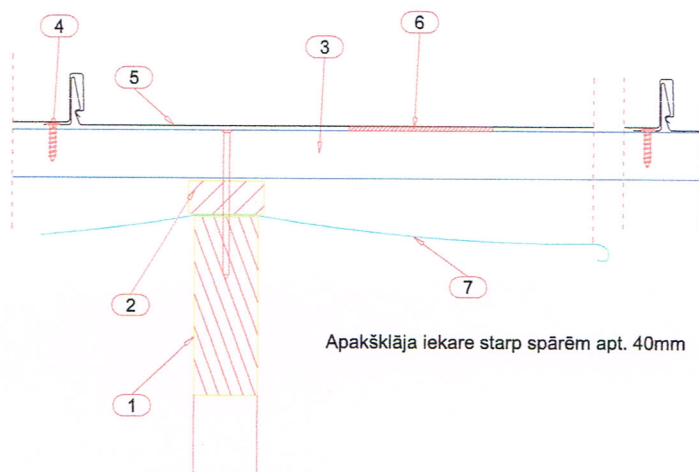
- |   |
|---|
| <ol style="list-style-type: none"> <li>1. APAKŠKLĀJS</li> <li>2. KOKA LATA 22...32*100</li> <li>3. LATA, E.G. 32*50</li> <li>4. JUMTA LOKSNE CLASSIC C RR 23</li> <li>5. STIPRINĀJUMS</li> <li>6. SKĀRDA VĒJMĀLA</li> <li>7. STIPRINĀJUMS</li> <li>8. KOKA APŠUVUMS</li> <li>9. VĒJMALAS PĀRKARE</li> <li>10. SKAŅAS IZOLĀCIJA</li> </ol> |
|---|

### PIEZĪME:

Var pielietot analogus materiālus un izstrādājumus, ja to tehniskie parametri zemāki par projektā doto izstrādājumu un materiālu tehniskajiem rādītājiem.

Projekta nosaukums: Nedzīvojamās ēkas jumta seguma maiņa Pilsētas laukumā 3, Kuldīgā, Kuldīgas novadā		Pasūtītājs: SIA "Kuldīgas komunālie pakalpojumi" Reģ. Nr. 56103000221	
Projektētājs: SIA "KULDĪGAS KOMUNĀLIE PAKALPOJUMI" Reģ. Nr. 56103000221, Adrese: Pilsētas laukums 2, Kuldīga, LV-3301 Būvkomersanta reģ. Nr. 5325-R		Rasējums: Vējdēļa mezgls	Stadija AK
Izstrādāja:	E. Šteinbergs	Mērogs: 1:5	Marka VR
Projekta vad:	D. Šēlis		Lapa      Lapas

## Jumta posma mezgls



1. SPĀRE
2. LATA (ūdens līste), apt. 32\*50mm
3. LATA (retināts dēļu klājs) 22...32\*100mm
4. KOKA SKRŪVE
5. JUMTA LOKSNE CLASSIC C RR23
6. SKAŅĀS IZOLĀCIJA
7. APAKŠKLĀJS

### PIEZĪME:

Var pielietot analogus materiālus un izstrādājumus, ja to tehniskie parametri zemāki par projektā doto izstrādājumu un materiālu tehniskajiem rādītājiem.

Projekta nosaukums:

Nedzīvojamās ēkas jumta seguma maiņa  
Pilsētas laukumā 3,  
Kuldīgā, Kuldīgas novadā

Pasūtītājs:

SIA "Kuldīgas komunālie pakalpojumi" Reģ. Nr. 56103000221

Projektētājs:

SIA "KULDĪGAS KOMUNĀLIE PAKALPOJUMI"  
Reģ. Nr. 56103000221, Adrese: Pilsētas laukums 2, Kuldīga, LV-3301  
Būvkomersanta reģ. Nr. 5325-R

Rasējums:

Jumta posma  
mezgls

Stadija AK

Marka VR

Izstrādāja:

E. Šteinbergs

Projekta vad:

D. Šēlis

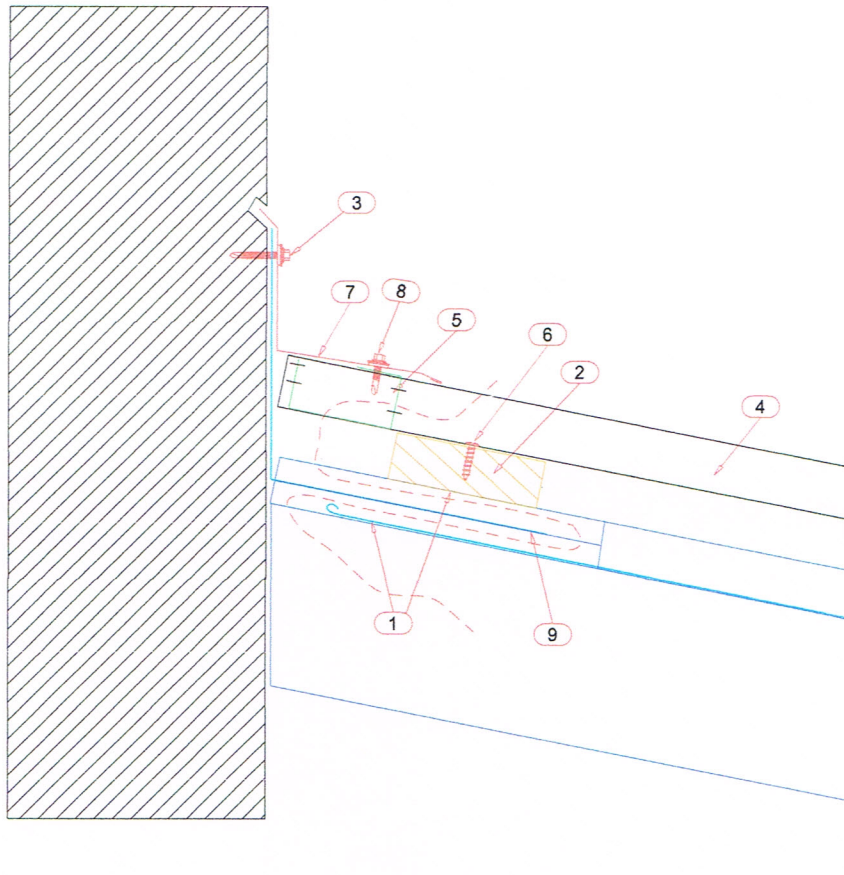
Mērogs:

1:5

Lapa

Lapas

## Jumta pieslēgums sienai



- |                                 |
|---------------------------------|
| 1. APAŠKLĀJS                    |
| 2. KOKA LATA 22...32*100        |
| 3. SKRŪVES STIPRINĀJUMS         |
| 4. JUMTA LOKSNE CLASSIC C RR23  |
| 5. KORES BLĪVĒJUMS              |
| 6. KLASIKAS SKRŪVE              |
| 7. SKĀRDA IESEGUMS              |
| 8. SKRŪVES STIPRINĀJUMS         |
| 9. KOKA LATA VAI DELIS 32*50 MM |

### PIEZĪME:

Var pielietot analogus materiālus un izstrādājumus, ja to tehniskie parametri zemāki par projektā doto izstrādājumu un materiālu tehniskajiem rādītājiem.

Projekta nosaukums:  
Nedzīvojamās ēkas jumta seguma maiņa  
Pilsētas laukumā 3,  
Kuldīgā, Kuldīgas novadā

Pasūtītājs:  
SIA "Kuldīgas komunālie pakalpojumi" Reģ. Nr. 56103000221

Projektētājs:  
SIA "KULDĪGAS KOMUNĀLIE PAKALPOJUMI"  
Reģ. Nr. 56103000221, Adrese: Pilsētas laukums 2, Kuldīga, LV-3301  
Būvkomersanta reģ. Nr. 5325-R

Rasējums:  
Jumta pieslēgums sienai

Stadija AK

Marka VR

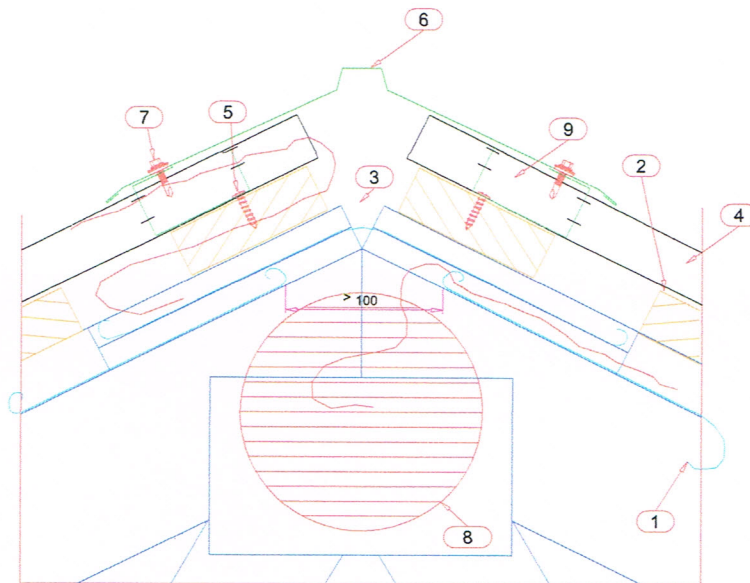
Izstrādāja: E. Šteinbergs

Projekta vad: D. Šēlis

Mērogs:  
1:5

Lapa      Lapas

## Jumta kores mezgls

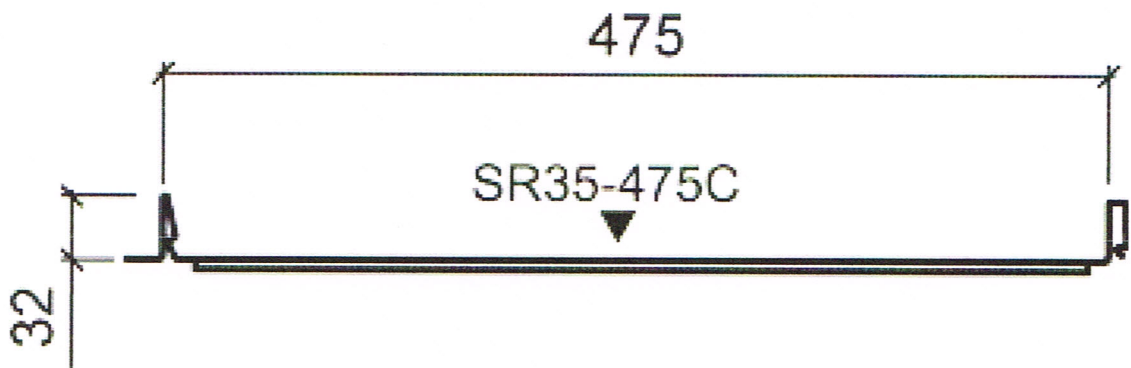


1. APAKŠKLĀJS
2. KOKA LATA VAI DĒLIS apt. 22...32\*100mm
3. APAKŠKLĀJS
4. JUMTA LOKSNE CLASSIC C RR23
5. KLASIKAS SKRŪVE
6. KORES ELEMENTS
7. STIPRINĀJUMS
8. VENTILĀCIJA (ESOŠA ĒKAS GALĀ)
9. KORES BLIVĒJUMS

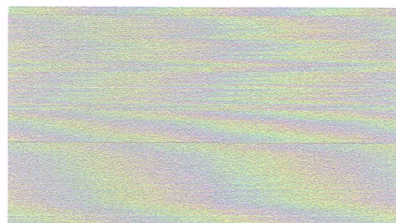
### PIEZĪME:

Var pielietot analogus materiālus un izstrādājumus, ja to tehniskie parametri zemāki par projektā doto izstrādājumu un materiālu tehniskajiem rādītājiem.

Projekta nosaukums: Nedzīvojamās ēkas jumta seguma maiņa Pilsētas laukumā 3, Kuldīgā, Kuldīgas novadā		Pasūtītājs: SIA "Kuldīgas komunālie pakalpojumi" Reģ. Nr. 56103000221	
Projektētājs: SIA "KULDĪGAS KOMUNĀLIE PAKALPOJUMI" Reģ. Nr. 56103000221, Adrese: Pilsētas laukums 2, Kuldīga, LV-3301 Būvkomersanta reģ. Nr. 5325-R		Rasējums:  Jumta kores mezgls	Stadija AK
Izstrādāja:	E. Šteinbergs	Mērogs:  1:5	Marka VR
Projekta vad:	D. Šēlis		Lapa      Lapas



Clasic C gludā tērauda jumts



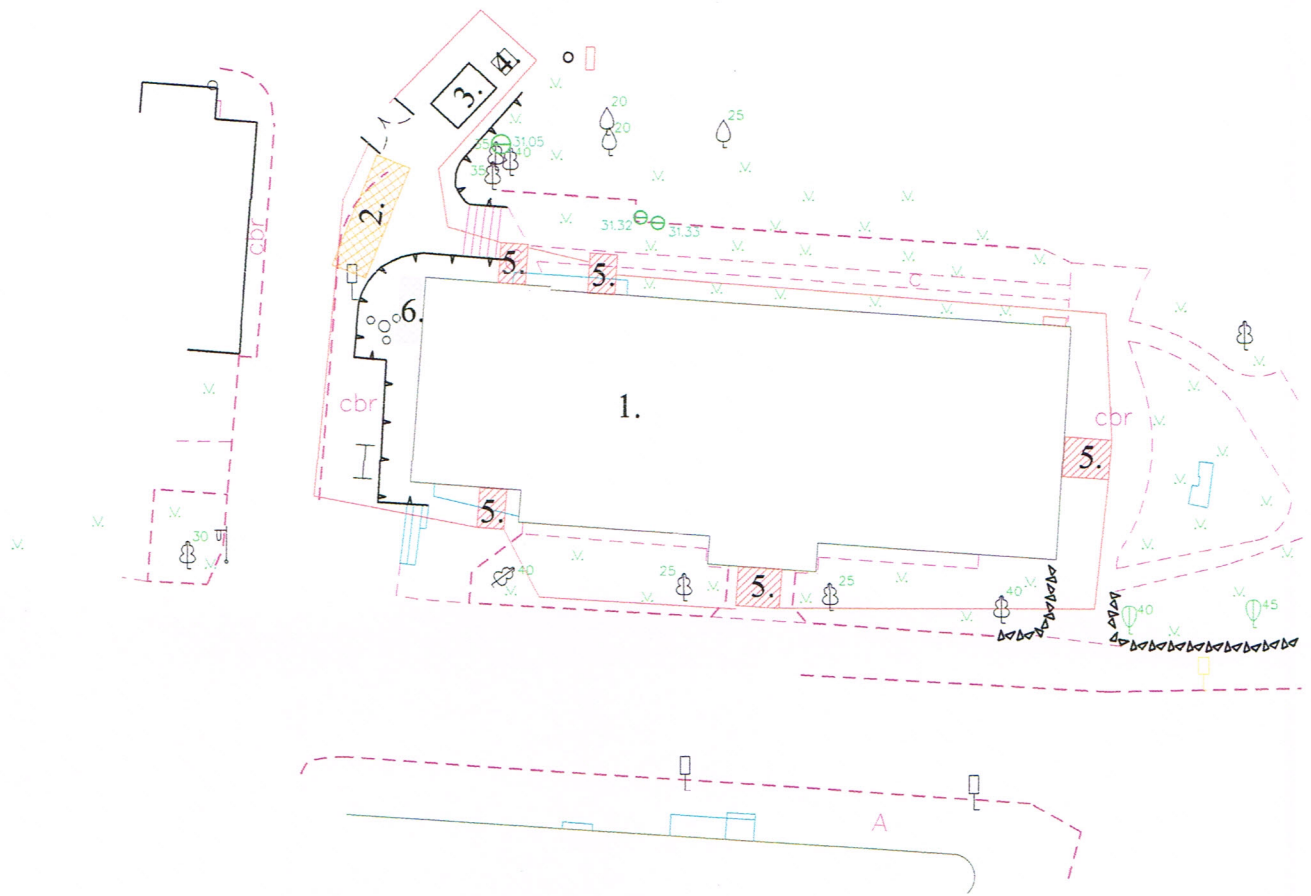
Krāsojuma tonis RR21 gaiši pelēks

**PIEZĪME:**

Var pielietot analogus materiālus un izstrādājumus, ja to tehniskie parametri zemāki par projektā doto izstrādājumu un materiālu tehniskajiem rādītājiem.

Jumta seguma toni pirms materiālu pasūtīšanas saskaņot ar pilsētas arhitektu

Projekta nosaukums: Nedzīvojamās ēkas jumta seguma maiņa Pilsētas laukumā 3, Kuldīgā, Kuldīgas novadā		Pasūtītājs: SIA "Kuldīgas komunālie pakalpojumi" Reģ. Nr. 56103000221	
Projektētājs: SIA "KULDĪGAS KOMUNĀLIE PAKALPOJUMI" Reģ. Nr. 56103000221, Adrese: Pilsētas laukums 2, Kuldīga, LV-3301 Būvkomersanta reģ. Nr. 5325-R		Rasējums:  Jumta seguma materiāls Krāsojuma tonis	Stadija AK
Izstrādāja:	E. Šteinbergs		Marka VR
Projekta vad:	D. Šēlis	Mērogs:  1:5	Lapa Lapas



### Apzīmējumi:

1. Renovējamā daudzdzīvokļu ēka
  2. Būvmateriālu uzglabāšanas vieta
  3. Pārvietojams vagoniņš
  4. Pārvietojama tualete
  5. Slēgts gājēju tunelis
  6. Celtniecības lifts vai sastatnes
- Inventārs metāla žogs

### Piezīmes:

1. Pēc būvdarbu pabeigšanas būvniekam jāatjauno zālājs.
2. Ēkas darbiniekiem jānodrošina piekļuve ēkai pa slēgtu tuneli.
3. Darbu grafiks saskaņojams ar ēkas apsaimniekotāju un iestāžu vadītājiem

Projekta nosaukums:  
Nedzīvojamās ēkas jumta seguma maiņa  
Pilsētas laukumā 3,  
Kuldīgā, Kuldīgas novadā

Pasūtītājs:  
SIA "Kuldīgas komunālie pakalpojumi" Reģ. Nr. 56103000221

Projektētājs:  
SIA "KULDĪGAS KOMUNĀLIE PAKALPOJUMI"  
Reģ. Nr. 56103000221, Adrese: Pilsētas laukums 2, Kuldīga, LV-3301  
Būvkomersanta reģ. Nr. 5325-R

Rasējums:  
Darba organizācijas shēma

Stadija DOP

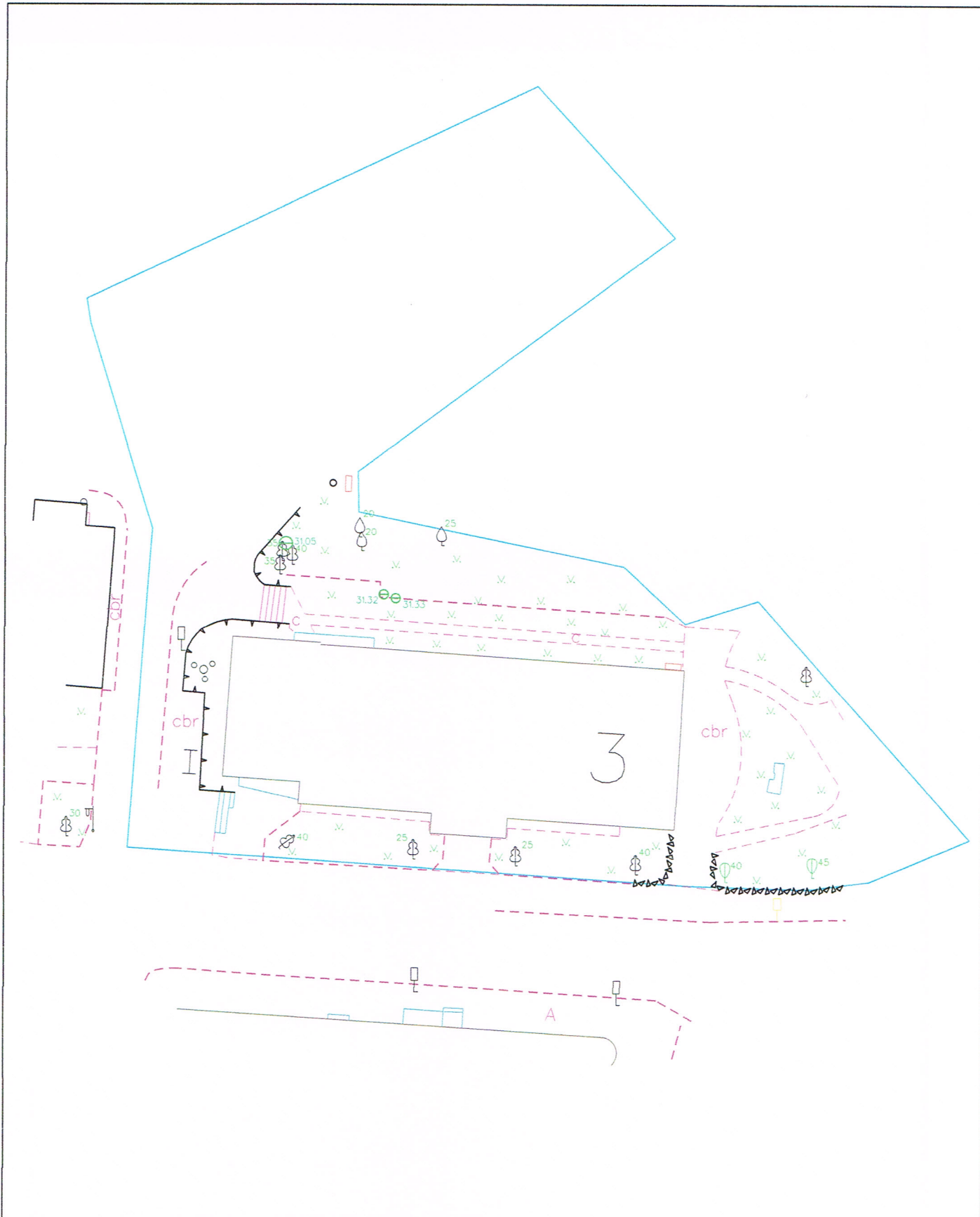
Marka VR

Izstrādāja: E. Šteinbergs

Projekta vad: D. Šēlis

Mērogs:  
1:400

Lapa      Lapas



Projekta nosaukums:  
 Nedzīvojamās ēkas jumta seguma maiņa  
 Pilsētas laukumā 3,  
 Kuldīgā, Kuldīgas novadā

Pasūtītājs:  
 SIA "Kuldīgas komunālie pakalpojumi" Reģ. Nr. 56103000221

Projektētājs: <b>SIA "KULDĪGAS KOMUNĀLIE PAKALPOJUMI"</b> Reģ. Nr. 56103000221, Adrese: Pilsētas laukums 2, Kuldīga, LV-3301 Būvkomersanta reģ. Nr. 5325-R			Rasējums:  Situācijas un īpašuma robežu plāns	Stadija AK  Marka VR	
Izstrādāja:	E. Šteinbergs		Mērogs:  1:400	Lapa	Lapas
Projekta vad:	D. Šēlis				